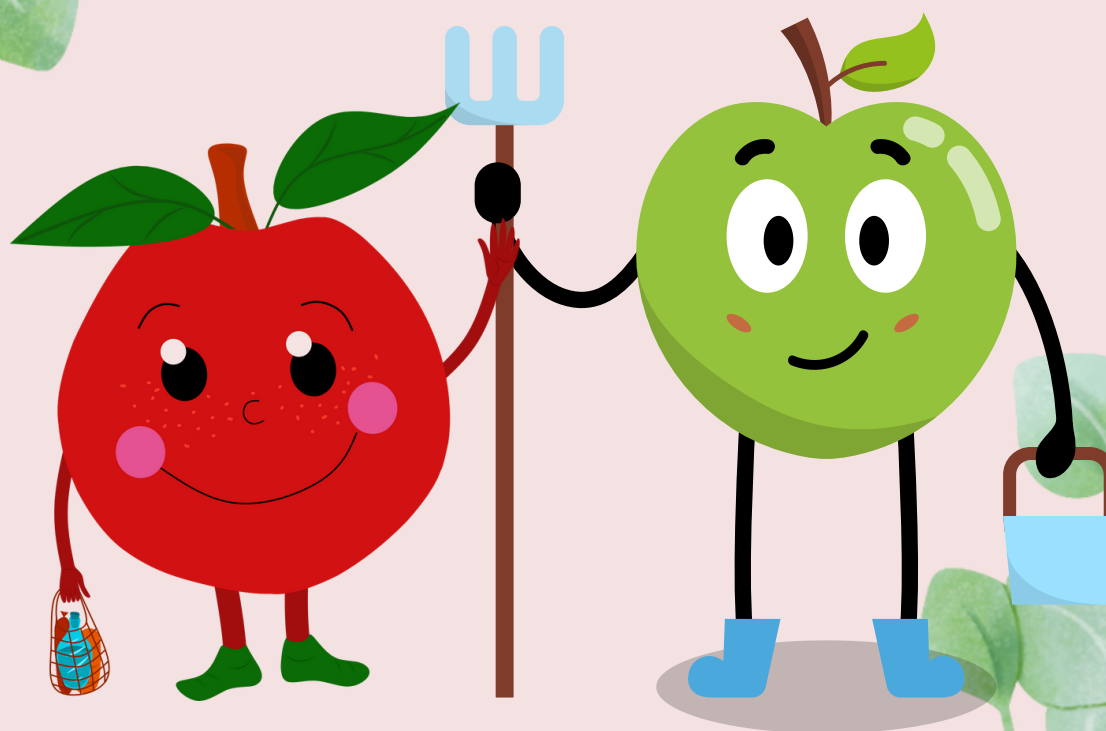


UNA MELA PER TUTTI!



INFORMAZIONI UTILI PER LA LOTTA ALLO
SPRECO VALORIZZANDO LA STAGIONALITA'

In collaborazione con



REALIZZATO DA:

Consorzio Agrituristico Mantovano



www.consorzioagrituristicomantovano.it

www.agriturismomantova.it

IN COLLABORAZIONE CON:



Regione
Lombardia

MERCATO CONTADINO DI BORGIO CHIESANUOVA



TUTTI I SABATI MATTINA DALLE 7:00 ALLE 14:00



MERCATO
CONTADINO

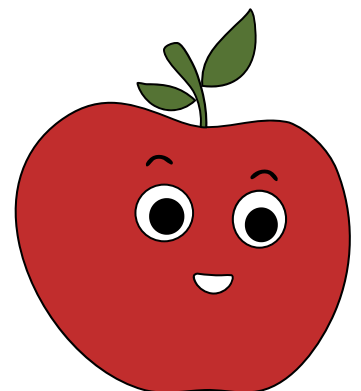
... MELA QUIZ ...

1. QUANTO TEMPO IMPIEGA A CRESCERE UNA MELA?

2. QUANTO TEMPO IMPIEGA UNA MELA PER ARRIVARE DALL'ALBERO A CASA TUA?

3. QUANTI TIPI DI MELA CONOSCI?

4. PROVA A COMPLETARE IL FUMETTO A PAG.8 COSA SI STANNO DICENDO LE DUE MELE?



UNA MELA PER TUTTI

INFORMAZIONI UTILI PER LA LOTTA ALLO SPRECO

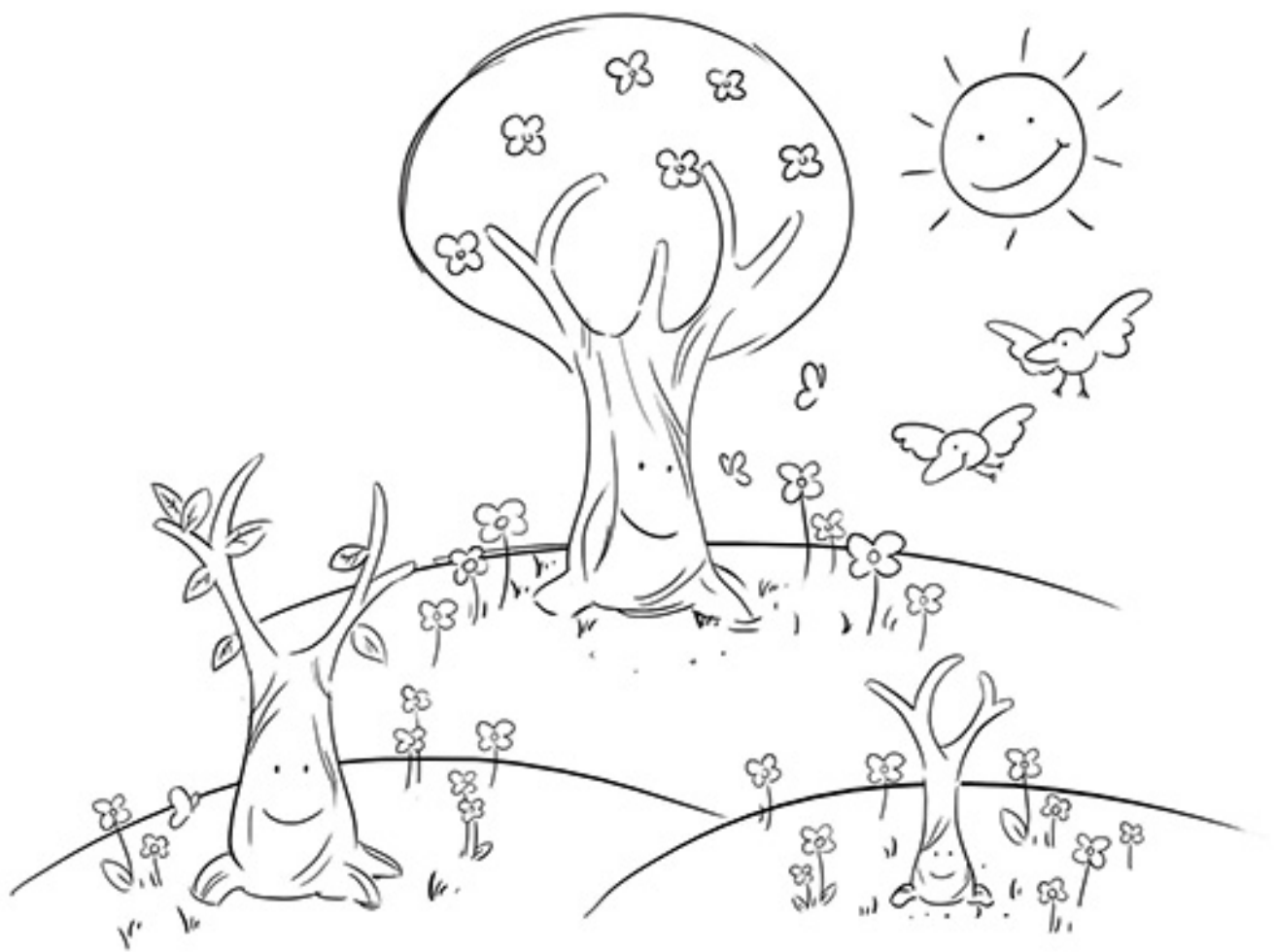
Ci sono frutti che pur essendo buoni non supererebbero mai il concetto di bellezza richiesto dalle grandi distribuzioni (GDO). Per tale motivo, spesso, il loro destino è restare a marcire nei campi perchè raccogliercle costerebbe troppo.

Il Consorzio Agrituristico Mantovano, attraverso la rete dei mercati contadini, da parecchi anni, ha deciso di salvare le mele brutte anche all'interno di diversi progetti quali "brutti ma buoni".

Per quanto concerne il progetto dell'ERSAF 2022 si è deciso di regalare un sacchettino contenente le mele "brutte" ma buonissime ai bambini, con lo scopo di insegnare che "non tutto ciò che luccica è oro!"

inoltre, per sensibilizzare i più piccoli al tema della lotta allo spreco e al valore della stagionalità è stato ideato questo fascicoletto al fine di trattare il tema in modo originale e giocoso.

Questo libretto da sfogliare, leggere e colorare racconta la storia delle mele: dalla nascita, alla raccolta, alla selezione e al termine della storia... il "mela quiz" per imparare giocando!



UN ALBERO DI MELE CRESCE LENTAMENTE SULLE COLLINE MANTOVANE, BACIATO DAL SOLE E DISSETATO DALLA PIOGGIA.

IN PRIMAVERA, SOPRA I SUOI LUNGI RAMI MOSSI DAL VENTICELLO, SPUNTANO LE FOGLIE, I FIORI E IN ESTATE LE PICCOLISSIME E TIMIDE MELINE.



PER LUCIA E' ORA DI PARTIRE, E' ARRIVATO IL CAMION CHE LA PORTERA' NEI SUPERMERCATI:

-DEVI VENIRE CON ME ANNA, SIAMO SORELLE D'ALBERO, ANCHE TU SEI BUONA DENTRO!-

-NON POSSO, NON MI VOGLIONO, SONO TROPPO PICCOLA-RISPONDE ANNA.-

ANNA INCONTRA IL MERCATO CONTADINO E GRAZIE A LORO ANCHE LEI PUO' ESSERE VENDUTA E PARTE PER LA CITTA'!

LE DUE MELE SI RITROVANO, SI ABBRACCIANO E LUCIA DICE

-ANNA, RICORDATI QUELLO CHE CONTA E' IL SAPORE NON LA BUCCIA!-



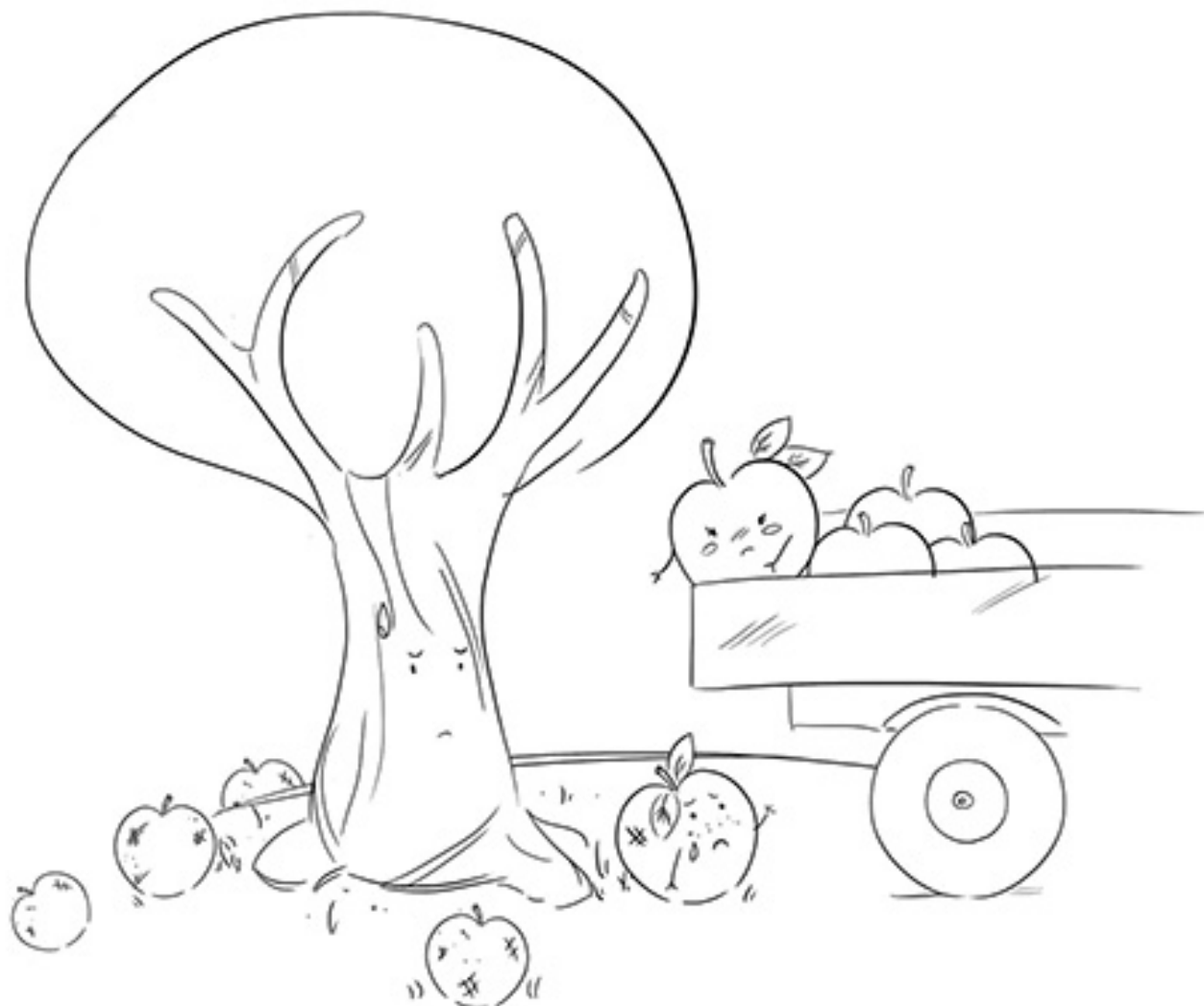
LUCIA E ANNA UN GIORNO SI INCONTRANO ALLA BOUTIQUE DELLE MELE.

LUCIA PRENDE IL SOLE PER CRESCERE DI PIU', USA LA CREMA PER LUCIDARE LA BUCCIA E IL PROFUMO PER TENERE LONTANO GLI INSETTI.

LA MELA ANNA NON CONOSCE TUTTI QUESTI PRODOTTI E COMBINA UN SACCO DI PASTICCI!



A SETTEMBRE IL CONTADINO RACCOGLIE LE MELE!
LE MELE TROPPO GRANDI O TROPPO PICCOLE, QUELLE
MALATE O AMMACCATE, NON POSSONO ESSERE VENDUTE
NEI MERCATI O NEI SUPERMERCATI.

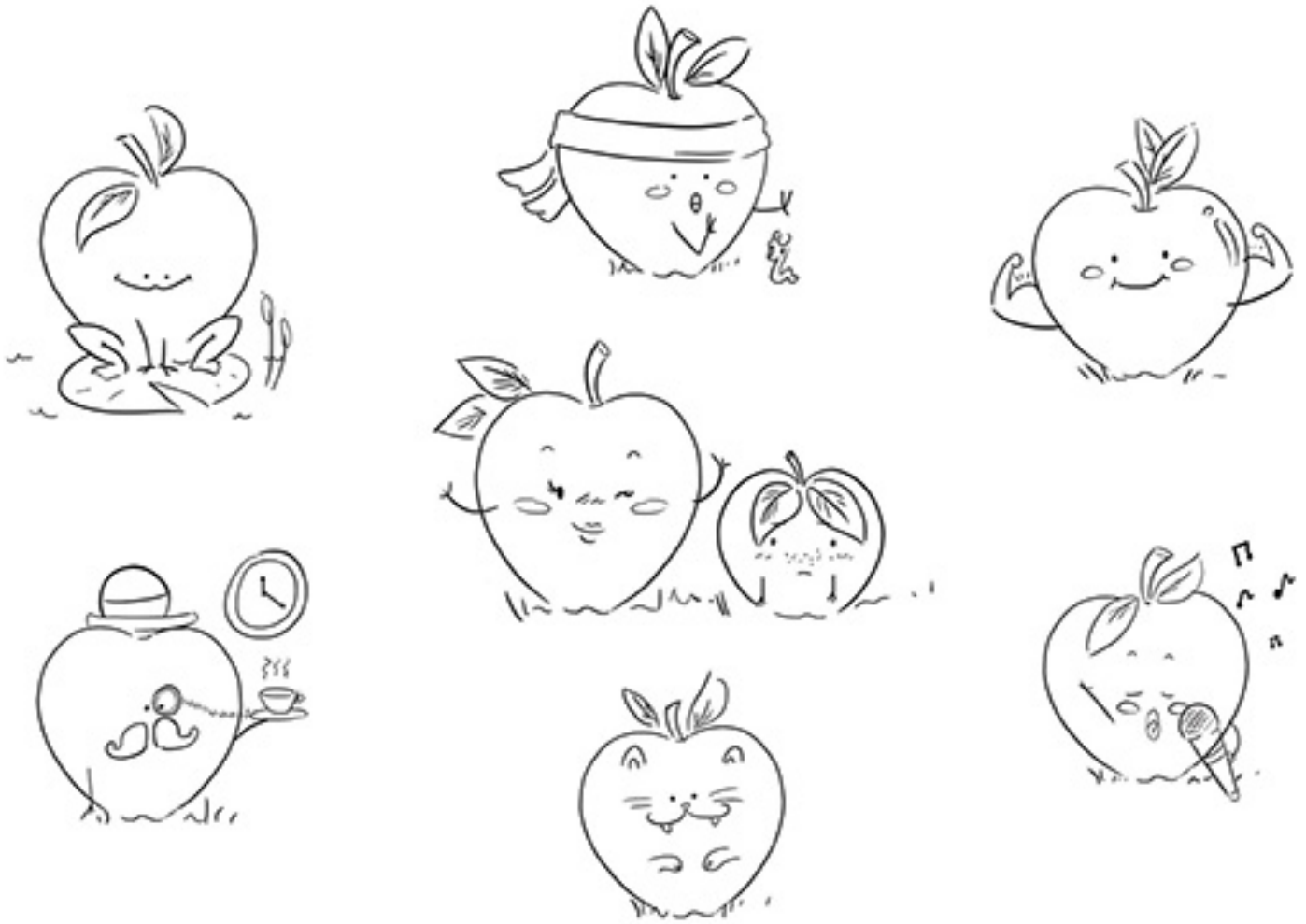


LE MELE SONO SELEZIONATE DAL CONTADINO E
TRASPORTATE POI NEI SUPERMERCATI:

- TU SI HAI LE MISURE GIUSTE -

DICE IL CONTADINO

*- TU NO, SEI TROPPO PICCOLINA...
TU SI CHE HAI UNA BELLA BUCCIA...
TU NO HAI TROPPE MACCHIE... -*



ESISTONO TANTI TIPI DI MELE:

LA GOLDEN DELICIUOS E' LA PIU' GROSSA E CONOSCIUTA, LA MELA FUJI ARRIVA DALL'ORIENTE, LA GRANNY SMITH PARLA INGLESE.

CON LA MELA COTOGNA SI FA LA MARMELLATA E INDOVINATE COME SI CHIAMA LA MELA "ROSA"?

CI SONO ANCHE DUE MELE UN PO' PARTICOLARI:

LUCIA E' LA MELA BELLA FUORI E BUONA DENTRO. LA SUA BUCCIA E LE MISURE SONO PERFETTE.

LA MELA **ANNA** E' UN PO' PIU' BRUTTINA E PICCOLINA MA DENTRO E' BUONISSIMA!